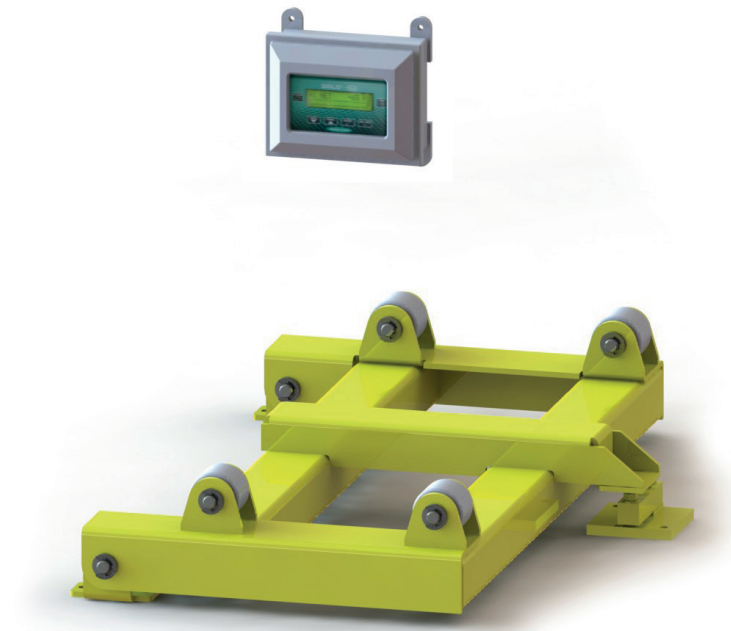


Einfach präzise

Elektrische Fasswaage mit Anzeige



Sichere Lagerung

Die elektrische Fasswaage mit Digitalanzeige ermöglicht die Bestimmung und Anzeige des Gewichtes von horizontal liegenden Fässern. Ein Wägerahmen aus Stahl mit einer Polyesterbeschichtung als Korrosionsschutz sorgt für eine sichere Lagerung der Fässer. Ankerbolzen bewirken eine einfache und sichere Befestigung des Stahlgestells auf ebenem Fundament. Durch Rollen aus PVC lässt sich jedes Fass ohne Schwierigkeiten in Position bringen, so dass die Steigleitung im Fass senkrecht steht.

Ergebnisse übersichtlich dargestellt

Die Wägezelle aus Edelstahl liefert präzise und reproduzierbare Messergebnisse an die Digitalanzeige. Je nach Ausführung des Wägerahmens wird die Füllmenge eines oder zweier Fässer bestimmt. Die Digitalanzeige, welche sich in Nähe des Wägerahmens an der Wand befindet, verfügt über ein übersichtliches Display, indem wahlweise das Volumen oder das Gewicht des Fassinhaltes sowohl als Bargraph als auch numerisch angezeigt wird.

Je nach Ausführung der Digitalanzeige kann die Füllmenge eines einzelnen Fasses oder einer einzelnen Fassgruppe oder abwechselnd (manuell oder automatisch) oder gleichzeitig die Füllmenge beider Fässer oder Fassgruppen angezeigt werden. Ebenfalls in Abhängigkeit von Typ der Digitalanzeige sind ein oder zwei Grenzkontakte und Alarmrelais verfügbar.

Funktionen

- Elektronische Wägezelle mit Digitalanzeige
- Wägebereich 0-2000 kg pro Wägezelle
- Messgenauigkeit 0,1-0,25% vom Endwert
- Anzeige der Füllmenge in Liter oder Kilogramm
- IP67 (NEMA 4X) Gehäuse
- Übersichtliches Display
- Mit Null- und Tara-Justage

Technische Daten

Wägebereich	kg	0 – 2000
Genauigkeit Wägezelle		0,1 – 0,25 % vom Endwert
Betriebsspannung Digitalanzeige		110 – 240 VAC, 50/60 Hz, 5W
Länge Signalleitung	m	10
Kontaktbelastbarkeit Grenzkontakte		2 A bei 30 VAC 0,5 A bei 120 VAC
Schutzart Gehäuse		IP67 (NEMA 4X)
Umgebungstemperatur	°C	0 – 50
Gewicht	Wägerahmen	kg 60 (1-fach Rahmen), 120 (2-fach Rahmen)
	Digitalanzeige	kg 7
Abmessungen Chlorfässer	mm	Ø 750 – 860, L=1200

Modell-Varianten

Produkt	Signaleingänge	Signalausgänge
Fasswaage für 1 Fass mit 1-fach Rahmen	1	1 x 4 – 20 mA, 1 x Relais
Fasswaage für 2 Fässer mit 2-fach Rahmen		
Fasswaage für 2 Fässer mit 1-fach Rahmen	2	2 x 4 – 20 mA, 2 x Relais
Fasswaage für 4 Fässer mit 2-fach Rahmen		

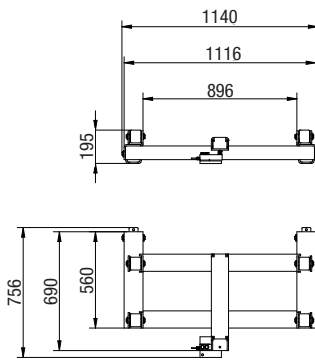
Lieferumfang

Die Fasswaage wird ausgeliefert mit:

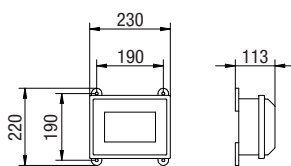
- Wägerahmen mit Wägezelle und 10m Kabel
- Digitalanzeige
- Montagezubehör für Wägerahmen und Digitalanzeige
- Betriebsanleitung

Abmessungen

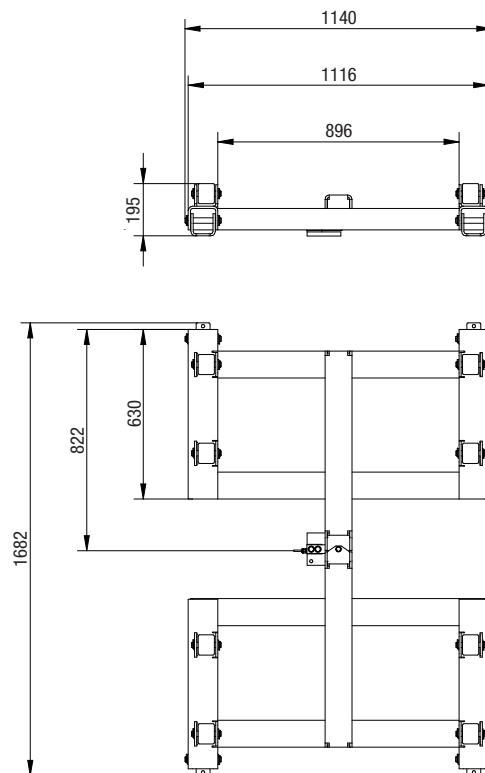
Fasswaage für 1 Fass
Alle Maße in mm



Digitalanzeige
Alle Maße in mm



Fasswaage für 2 Fässer
Alle Maße in mm



Zubehör



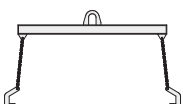
Kranwaage mit Akku und Ladegerät

Wägebereich 0 – 3000 kg, max. Belastung: 3750 kg, mit Infrarotsteuerung, Auflösung der Anzeige 1 kg



Auflagesattel

Zur Lagerung von Chlorfässern



Krantraverse

Für den sicheren Transport von Chlorfässern, max. Hebelast 2000 kg