

Une robinetterie – cinq fonctions

Soupape multifonction PENTABLOC



La bonne solution dans tous les cas

La précision de dosage des pompes doseuses à membrane est influencée par de nombreuses caractéristiques du système. Cette remarque s'applique notamment à la plage sans contre-pression jusqu'à environ 1 bar.

Dans le cas d'un dosage dans des systèmes sans pression, l'inertie de masse du liquide accéléré entraîne des surdosages. Mais il faut d'autre part protéger les pompes doseuses contre des pressions trop élevées et les empêcher de faire circuler des quantités dosées indésirables résultant d'un effet de siphonage.

Pour tous les problèmes précités, l'utilisation de la soupape multifonction PENTABLOC est impérative.

Une robinetterie – cinq fonctions

PENTABLOC dispose de cinq fonctions pour une exploitation optimale des pompes doseuses à membrane magnétique jusqu'à 8 l/h et pour celle des pompes doseuses à membrane entraînées par moteur jusqu'à 45 l/h.

La fonction de maintien de pression permet d'optimiser la précision de dosage, et elle permet en outre d'éviter un surdosage dans des systèmes ouverts, sans pression. La fonction antisiphon sert à éviter des siphonages intempestifs.

Pour protéger la pompe doseuse d'une pression élevée inadmissible, PENTABLOC sert en outre de soupape de sécurité. Sur la version PVC de la soupape multifonction, un contrôle de dosage est possible en raison d'une bille sautant et se trouvant dans une colonne montante transparente.

Une autre fonction est la possibilité d'une décharge de la pression dans la conduite de débit en ramenant le fluide dans le réservoir de stockage. Ce qui s'avère particulièrement avantageux pour des travaux d'entretien.

Le montage simple de la soupape multifonction PENTABLOC permet son utilisation rapide et facile, elle est montée directement sur la soupape de refoulement de la pompe doseuse.

Fonctions

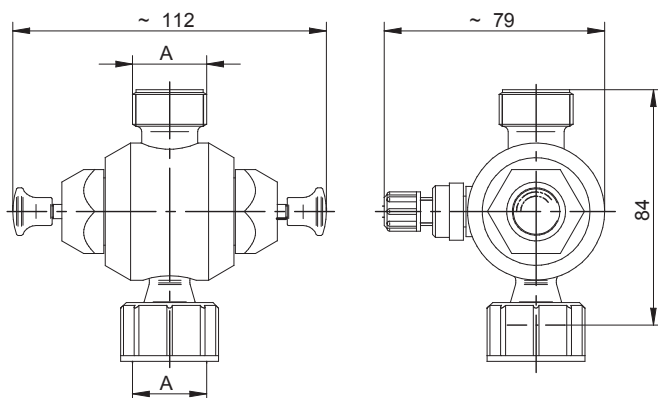
- Convenant à des pompes doseuses à membrane magnétique jusqu'à 8 l/h et à des pompes doseuses à membrane entraînées par moteur jusqu'à 45 l/h
- Montage direct sur la soupape de refoulement de la pompe doseuse
- Fonction de maintien de pression
- Fonction d'anti-siphonage
- fonction de sécurité
- Fonction de décharge de pression
- fonction de contrôle du dosage

Caractéristiques techniques

PENTABLOC					
Matériau du boîtier			PVC, PP ou PVDF		
Matériau d'étanchéité			FPM ou EPDM		
Matériau de la membrane			FPM ou EPDM		
Raccords	Entrée		Écrou d'accouplement G5/8 ou G3/4		
	Sortie		Goupille filetée G5/8 ou G3/4		
Plage de dosage	Pompes doseuses magnétiques	l/h	jusqu'à 8		
	Pompes doseuses motorisées	l/h	jusqu'à 45		
Viscosité maximale		mPas	20		
Pression de réponse de la soupape de sécurité		bar	11 ou 5 environ		
Pression de maintien		bar	3 ou 1,5 environ		
Température admissible du fluide	PVC	°C	35		
	PP	°C	50		
	PVDF	°C	80		
Température ambiante admissible		°C	40		
Poids		kg	~ 0,2		

Dimensions

Toutes les cotes en mm



Variantes de modèles

A	Pression de déclenchement de la soupape de sécurité	Pression de maintien	Matériau		
			Boîtier	Joint	Membrane
G5/8	11 bar	3 bar	PVC	FPM	FPM
G5/8	5 bar	3 bar	PVC	FPM	FPM
G5/8	5 bar	1,5 bar	PVC	FPM	FPM
G5/8	11 bar	3 bar	PVC	EPDM	EPDM
G5/8	5 bar	3 bar	PVC	EPDM	EPDM
G5/8	5 bar	1,5 bar	PVC	EPDM	EPDM
G5/8	11 bar	3 bar	PVDF	FPM	FPM
G5/8	5 bar	3 bar	PVDF	FPM	FPM
G3/4	11 bar	3 bar	PVC	FPM	FPM
G3/4	5 bar	1,5 bar	PVC	FPM	FPM
G3/4	11 bar	3 bar	PVC	EPDM	EPDM
G3/4	11 bar	3 bar	PVDF	FPM	FPM

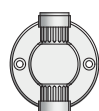
Accessoires

Pour PENTABLOC, les accessoires suivant sont en outre commercialisés pour le montage



Pied socle PVC

Collier de serrage 4/6 - G5/8
Collier de serrage 6/9 - G5/8
Collier de serrage 6/12 - G5/8



Support mural PVC

Raccord G5/8 ou G3/4