

Produktinformatie Chemie-normpompen N

Traditie schept innovatie

De Lutz-Jesco chemiecentrifugaalpompen zijn speciaal ontwikkeld voor toepassing in industriële omgeving en daardoor uitzonderlijk robuust en duurzaam. Dit geldt ook voor bijzonder agressieve vloeistoffen en onder extreem zware belasting.

Slimme opbouw

Chemie-normpompen N zijn ééntraps, enkelflow, normaal aanzuigende centrifugaalpompen met een spiraalhuis. Dankzij het modulaire opbouwstelsel kan de lagersteun uitgebreid worden, zonder demontage van de aansluitingen op het leidingwerk en van de motor. Rustige en trillingvrije werking door de robuuste bouwvorm. Voor capaciteiten tot 300 m³/uur.

De normpomp N is modulair opgebouwd uit de groepen: pomp, koppeling en aandrijfmotor welke op een gemeenschappelijke stalen grondplaat zijn gemonteerd. De motor is een draaistroommotor volgens IEC-Norm met 1450 resp. 2900 tpm.

Andere uitvoeringen op aanvraag.

De aafdichting is als mechanical seal uitgevoerd. Afhankelijk van de vloeistof en bedrijfsomstandigheden worden de glijring van Siliciumcarbide (SiC), balg en andere afdichtingen van EPDM of FPM, en de metaaldelen van RVS 316 Ti of Hastelloy C-4 uitgevoerd.

Kort samengevat

- Enkeltraps normaal aanzuigende centrifugaalpompen
- Aansluitingen leidingwerk volgens DIN EN 22858, ISO 2858
- Snelle en eenvoudige demontage van de lagersteunen
- Corrosiebestendig
- Met de vloeistof in aanraking komende delen uit hoogwaardig bestendige materialen
- Speciale laklaag, pomp-as van RVS met beschermingshuls
- Vloeistof afhankelijke uitvoering van mechanical seal
- Ruim gedimensioneerde assen en lageringen
- Levenslang gesmeerde lager in lagersteun
- Trillingsvrije bedrijfsvoering
- Groot toepassingsgebied

Afdichtinguitvoeringen

- Enkelwerkend, binnenliggend, draairichtingonafhankelijk (B2 i)
- Enkelwerkend, binnenliggend, draairichtingonafhankelijk met spoelkamer (B2 Q) voor separate spoelvoorziening
- Dubbelwerkend met sperkamer (B2 D) voor separate sperdrukssystemen
- Andere uitvoeringen op aanvraag



Technische gegevens

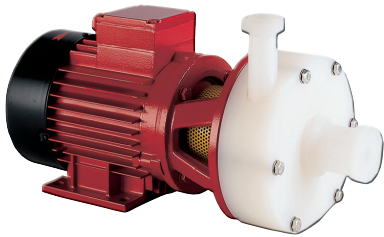
Bouwsoort	Modulair systeem
Materiaal	PP, PVDF (andere materialen op aanvraag)
Max. capaciteit Q	300 m ³ /uur
Max. opvoerhoogte H	100 m
Motorvermogen	1,1...75 kW
Omgevingstemperatuur	5 – 40 °C
Vloeistoftemperaturen	PP 0 – 80 °C, PVDF 0 – 120 °C (mede afhankelijk van medium)
Toerental	1450 tpm en 2900 tpm

Uitgebreide produktinformatie en capaciteitscurves op aanvraag.

Andere chemie-centrifugaalpomp

Chemie motorblokpompen MB

De horizontale, normaalaanzuigende chemie motorblokpompen MB zijn speciaal ontwikkeld voor laagviskeuze, zure en alkalische oplossingen met een gering percentage aan vaste deeltjes. De pompkop van de enkeltraps pomp bestaat uit hoogwaardige kunststoffen met een hydraulisch efficiënt spiraalhuis. Maximale capaciteit tot 19 m³/uur.

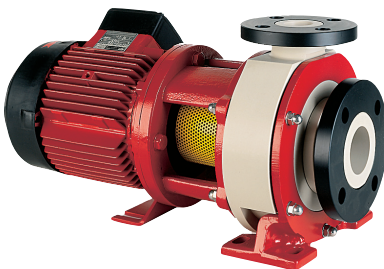


Kort samengevat

- Enkeltraps normaalaanzuigende pomp in horizontale bouwvorm
- Open waaier
- Pompkop uit hoogwaardig dikwandig kunststof
- Corrosiebestendig
- Met de vloeistof in aanraking komende delen uit hoogwaardig bestendige materialen
- Speciale laklaag, pomp-as van RVS met beschermingshuls
- Enkel- of dubbelwerkende asafdichtingen
- Trillingsvrije bedrijfsvoering

Chemie motorblokpompen BN

Chemie motorblokpompen BN zijn ééntraps, normaalaanzuigende pompen in horizontale bouwvorm. Levering compleet met motor voor een snelle en eenvoudige inbouw in het leidingsysteem. Geschikt voor capaciteiten tot 120 m³/uur.



Kort samengevat

- Enkeltraps normaalaanzuigende pomp in horizontale bouwvorm
- Aansluitingen leidingwerk volgens DIN EN 22858, ISO 2858
- Corrosiebestendig
- Met de vloeistof in aanraking komende delen uit hoogwaardig bestendige materialen
- Speciale laklaag, pomp-as van RVS met beschermingshuls
- Vloeistof afhankelijke uitvoering van mechanical seal
- Plaatsbesparende inbouw
- Trillingsvrije bedrijfsvoering
- Groot toepassingsgebied

Verticale insteekpompen VTP-BBF

De kunststof pompen VTP-BBF zijn verticale insteekpompen volgens het bekende en bewezen dubbele-leiding-principe. De hoofdcomponenten van de enkeltraps instroompompen zijn in blokbouwvorm samengebouwd. De capaciteit loopt tot 80 m³/uur.



Kort samengevat

- Enkeltraps verticale insteekpomp volgens dubbele-leiding-principe
- Insteekpomp met speciaal ontworpen draaistroommotor
- Dichtingsloos in het insteekdeel
- Corrosiebestendig
- Met de vloeistof in aanraking komende delen uit hoogwaardig bestendige materialen
- Speciale laklaag voor motoren en metaaldelen