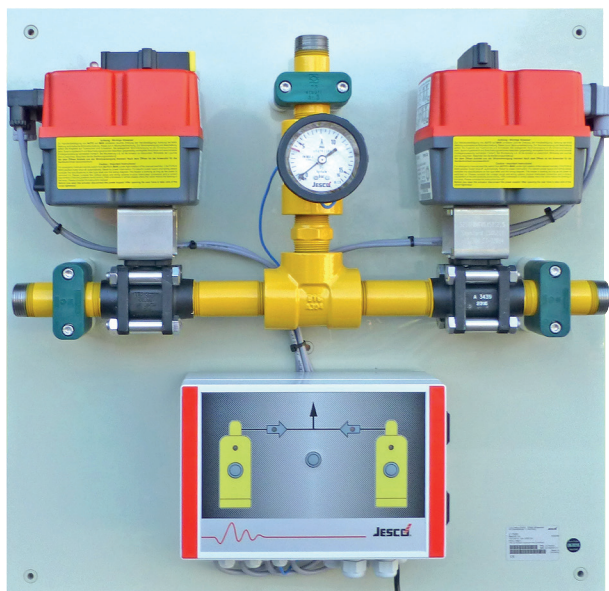


Le modèle autonome

Commutateur électrique de pression de chlore C 7520



Apport continu de chlore

Dans le traitement de l'eau, les installations de dosage de chlore gazeux doivent être opérationnelles en permanence afin de pouvoir toujours désinfecter l'eau. Ces installations comprennent donc deux batteries d'alimentation, l'une en fonctionnement, l'autre en veille.

Le commutateur électrique de pression de chlore de type C 7520 garantit une commutation automatique entre les deux batteries (batteries de bouteilles ou de cuves). Le chlore peut se présenter sous forme liquide ou gazeuse.

Automatisé et communiquant

Le manomètre à contact permet à la commande du C 7520 de détecter le moment où l'alimentation de la batterie de service sera épuisée pour activer alors les robinets sphériques motorisés. La batterie jusqu'à présent en service, maintenant vide, sera bloquée et la batterie de veille activée.

La commande surveille tous les états opérationnels et les affiche dans un diagramme auto-explicatif. Des sorties de relais sont en outre disponibles pour les messages essentiels de fonctionnement : messages de vide et messages de défaillance.

Le robinet sphérique motorisé est équipé d'une commande de secours manuelle permettant une commutation à la main.

Le modèle C 7520 est commercialisé en version montée sur plaque, soit en kit de montage, soit en tuyauterie soudée avec 5 soupapes de service manuelles.

Fonctions

- Plage de puissance maximale : 200 kg/h de chlore gazeux et 1 400 kg/h de chlore liquide
- Commande avec voyants de fonctionnement
- Relais pour télésignalisation
- Commutation manuelle par pression de touche

Variantes de modèles

Variante	Manomètre à contact	Raccords hydrauliques
Prémontage sur plaque		Filetage extérieur 1" NPT
Kit de montage	0 – 16 bar, Ø63 mm	Flasque DN25/PN40 à gorge (entrée de gaz) et ressort (sortie de gaz), conforme à la norme EN 1092-1
	0 – 16 bar, Ø100 mm	Filetage intérieur 1" NPT (robinet sphérique) Filetage extérieur 1" NPT (conduite)
C7520 avec soupapes de service	0 – 16 bar, Ø63 mm	Flasque DN25/PN40 à gorge (entrée de gaz) et ressort (sortie de gaz), conforme à la norme EN 1092-1

Caractéristiques techniques

Commutateur de pression de chlore C 7520			
Débit	Chlore gazeux	kg/h	jusqu'à 200
	chlore liquide		jusqu'à 1400
Pression de service max.		bar	16
Matériaux en contact avec les fluides			Acier, Monel, acier inoxydable, PTFE, argent
Temps de commutation		s	env. 25
Alimentation en tension		V AC	100 à 240
Puissance	à l'état de repos	W	5
	à la commutation	W	100
Degré de protection			IP65
Capacité de charge des relais			Maxi 3 A / 250 V AC
Poids	Avec plaque de base	kg	17
	Avec 5 soupapes de service	kg	env. 35
Température ambiante admissible		°C	0 à 60

Contenu de la livraison

Prémontage sur câble :

- Fonctionnel
- Câble secteur 1,5 m avec fiche euro
- Matériel de montage pour une fixation murale

Kit de montage :

- 2 robinets sphériques motorisés
- Kit de montage du commutateur de chlore (tuyauterie avec manomètre)
- Commande avec câbles confectionnés (2 m)
- Câble secteur 1,5 m avec fiche euro
- Matériel de montage pour une fixation murale

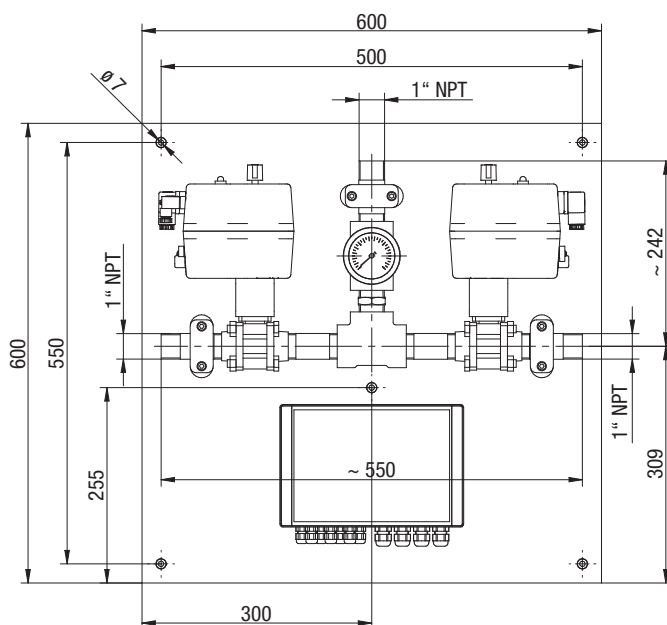
C 7520 avec 5 soupapes de service :

- Tuyauterie soudée avec 2 robinets sphériques motorisés, 5 robinets à bille manuels et manomètre
- Commande avec câbles confectionnés (2 m)
- 3 contre-brides, 1 bride aveugle
- Matériel de montage pour une fixation murale

Dimensions

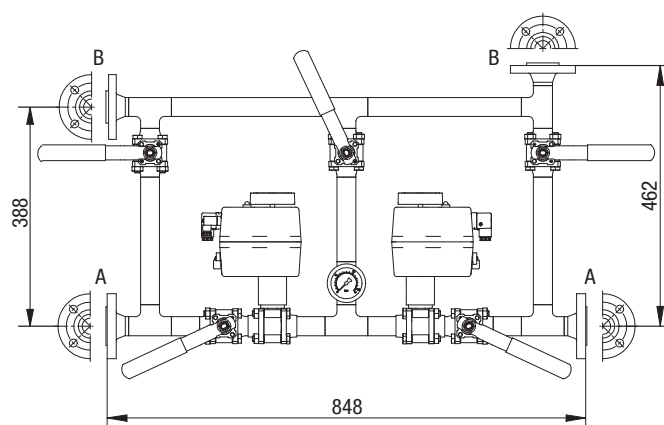
C 7520 sur plaque de montage

Toutes les cotes en mm



C 7520 avec soupapes de service

Toutes les cotes en mm



Brides	A	B
DN25/PN40 EN1092-1	Entrées à gorge (forme D)	Sorties à ressort (forme C)