

Ideale Proportionaldosierung

Kontakt-Wasserzähler



Ideale Proportionaldosierung

Kontakt-Wasserzähler ermöglichen mit ihrer durchflußabhängigen Kontaktgabe auch bei großen Durchflußschwankungen eine ideale Proportionaldosierung.

Für die Dosierung eignen sich am besten Dosierpumpen der Serie MAGDOS und MEMDOS SMART, da sie bei jedem Wasserzähler-Kontakt genau einen Dosierhub ausführen.

Zusätzlich ist eine Anpassung der Kontaktfolge möglich, indem eine Über- oder Untersetzung der Impulse an der Pumpe eingestellt werden kann.

Mehrstrahlige Trockenläufer und Nassläufer

Die Wasserzähler stehen als mehrstrahlige Trockenläufer (Typ DP) und Nassläufer (Typ WS) mit summierendem Zählwerk zur Verfügung.

Bei Trockenläufern besteht eine Trennung zwischen dem Zählwerk und dem Flügelrad. Diese Trennung sorgt dafür, dass Trockenläufer gegenüber Wasserverunreinigungen unempfindlicher sind als Nassläufer, bei denen zwischen dem Getriebe des Zählwerks und dem Flügelrad eine direkte Achsverbindung besteht.

Sowohl bei den Trocken- als auch bei den Nassläufern wird das Flügelrad über mehrere Einlasskanäle angeströmt. Dadurch wirkt sich der Wasserstrom gleichmäßig auf das Flügelrad aus – es kann eine höhere Messgenauigkeit gewährleistet werden.

Die Wasserzähler können mit einem Zwischenstück für den direkten Aufbau einer Magnet-Membrandosierpumpe MAGDOS oder Schrittmotor-Membrandosierpumpe MEMDOS SMART geliefert werden. Sie sind auf die genannten Pumpen abgestimmt, sodass die Reedkontakte nicht unzulässig belastet werden.

Alle aufgeführten Wasserzähler-Typen sind für den waagerechten Einbau bestimmt (andere Ausführungen auf Anfrage).

Funktionen

- Mehrstrahlige Trockenläufer (Typ DP) oder Nassläufer (Typ WS)
- Summierendes Kontaktzählwerk
- Kontaktfolgen in unterschiedlichen Bereichen (siehe Tabelle)
- Max. Betriebsdruck 16 bar
- Max. Wassertemperatur 30 °C
- Max. Kontaktbelastung 24V: 0,2A

Technische Daten

Kontakt-Wasserzähler		DP 405-5	DP 405-12	DP 405-20	DP 405-30
Nennweite	DN	20	25	40	50
Nennvolumenstrom Q_n	m ³ /h	2,5	6	10	15
Maximalvolumenstrom Q_{max}	m ³ /h	5	12	20	30
Anschlussgewinde Zähler	ISO 228/1	G1	G1 1/4	G2	-
Anschlussgewinde Verschraubung	DIN 2999	R3/4	R1	R1 1/2	-
Einbaulänge Zähler	mm	190	260	300	270
Flanschdurchmesser *	mm	-	-	-	165
Anzahl Schrauben		-	-	-	4
Gewicht	kg	1,7	2,5	4,7	11,7

* Anschlussmaße der Flansche nach DIN 2501, PN10/PN16

Kontakt-Wasserzähler		WS 80	WS 100	WS 150
Nennweite	DN	80	100	150
Nennvolumenstrom Q_n	m ³ /h	40	60	150
Maximalvolumenstrom Q_{max}	m ³ /h	110	180	350
Anschlussgewinde Zähler	ISO 228/1	-	-	-
Anschlussgewinde Verschraubung	DIN 2999	-	-	-
Einbaulänge Zähler	mm	300	360	500
Flanschdurchmesser *	mm	200	220	285
Anzahl Schrauben		8	8	8
Gewicht	kg	25,5	31,5	79,5

* Anschlussmaße der Flansche nach DIN 2501, PN10/PN16

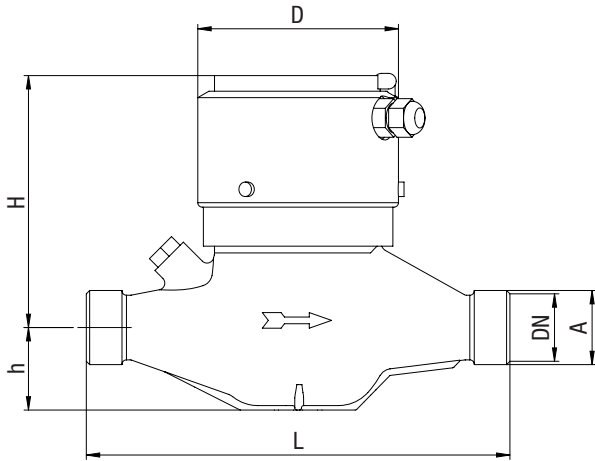
Impulsfolgen

Liter/Impuls	0,25	0,5	1	2,5	5	10	25	50	100	1000
DP 405-5	•	•	•	•	-	•	-	-	•	•
DP 405-12	•	•	•	•	-	•	-	-	•	•
DP 405-20	-	-	•	•	-	•	-	-	•	•
DP 405-30	-	-	•	•	-	•	-	-	•	•

Liter/Impuls	0,25	0,5	1	2,5	5	10	25	50	100	1000
WS 80	-	-	-	•	•	-	•	•	•	•
WS 100	-	-	-	•	•	-	•	•	•	•
WS 150	-	-	-	-	-	-	•	•	•	•

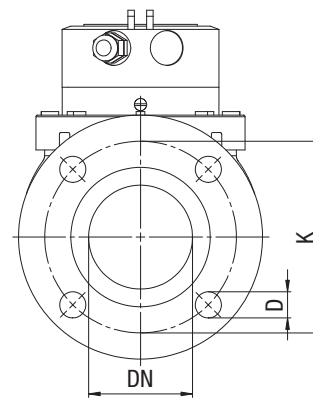
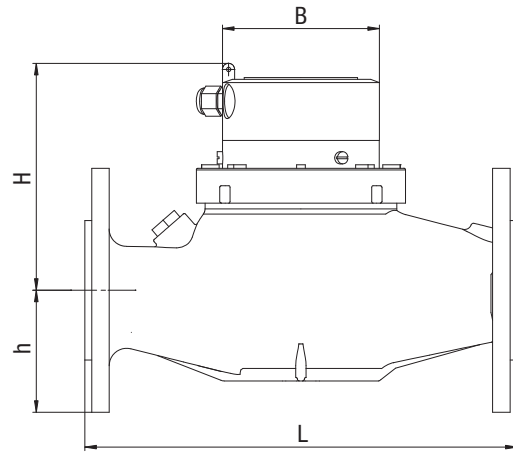
Abmessungen

Kontakt-Wasserzähler Typ DP 405-5, DP 405-12 und DP 405-20
Alle Maße in mm



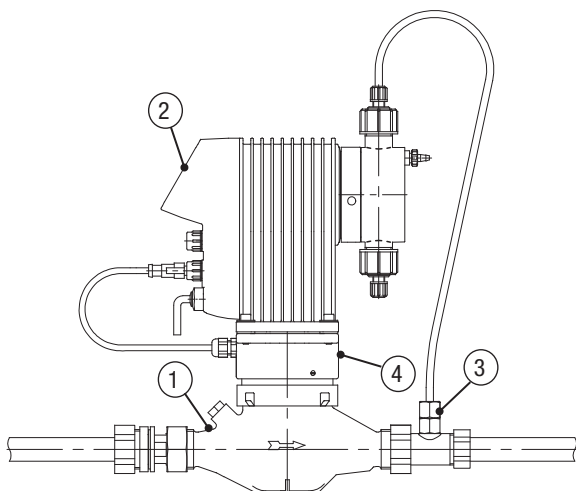
Kontakt-Wasserzähler	DN	A	L	h	H	D
DP 405-5	20	G1"	190	35	120	96
DP 405-12	25	G1 1/4"	260	45	125	102
DP 405-20	40	G2"	300	50	140	137

Kontakt-Wasserzähler Typ DP 405-30, WS 80, WS 100 und WS 150
Alle Maße in mm



Kontakt-Wasserzähler	DN	B	L	h	H	D	K
DP 405-30	50	102	270	83	165	18	125
WS 80	80	102	300	102	215	18	160
WS 100	100	102	360	116	220	18	180
WS 150	150	102	500	155	394	22	240

Installationsbeispiel



Pos.	Bezeichnung
1	Kontakt-Wasserzähler
2	Magnet-Membrandosierpumpe MAGDOS LK
3	Impfstelle
4	Zwischenstück

Zubehör



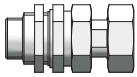
Zwischenstück

Adapter für den Aufbau einer MAGDOS LB, LD, LK, LP auf den Wasserzähler
inkl. Begestigungsmaterial



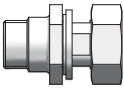
Wasserzähler-Montagebügel

für DP 405-5
für DP 405-12
für DP 405-20



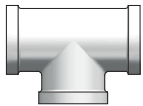
Verschraubung mit Längenausgleich

für DP 405-5 (DN20 G3/4 a)
für DP 405-12 (DN25 G1 a)
für DP 405-20 (DN40 G1 1/2 a)



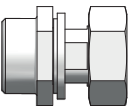
Anschluss-Verschraubung

für DP 405-5 (DN20 G3/4 a)
für DP 405-12 (DN25 G1 a)
für DP 405-20 (DN40 G1 1/2 a)



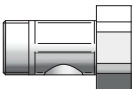
T-Stück für Impfstelle

für DP 405-5 (DN20 G3/4 i)
für DP 405-12 (DN25 G1 i)
für DP 405-20 (DN40 G1 1/2 i)



Anschluss-Verschraubung

für DP 405-5 (DN20 G1 a)
für DP 405-12 (DN25 G1 1/4 a)
für DP 405-20 (DN40 G2 a)



Verschraubung, mit Abgang G1/4 i

für DP 405-5 (DN20 G3/4)
für DP 405-12 (DN25 G1 1/4 a)
für DP 405-20 (DN40 G2 a)