

Die Variable

EASYPRO - Messwassertafel



Kontrollierte Desinfektion

Die Messwassertafel EASYPRO ermöglicht Ihnen die normgerechte und kontinuierliche Messung des Prozesswassers in öffentlichen Schwimmbädern, in Industrieanlagen und Heißwasserinstallationen bis zu 65 °C. Die genaue Dosierung des Desinfektionsmittels erfordert die stete Messung des Prozesswassers und die exakte Steuerung der Dosieranlagen.

Die Messwassertafel bietet Ihnen durch ihre modulare Bauweise die Möglichkeit, sie genau an Ihre Anforderungen anzupassen.

Ein Durchflussregler erzeugt dabei einen konstanten Fluss von 30 l/h und führt das Messwasser innerhalb kurzer Zeit den Messzellen zu, was eine hohe Messgenauigkeit garantiert.

Die Messwerte werden dann direkt dem TOPAX-Regler zugeführt, der sie interpretiert und die weiteren Dosieranlagen steuert. Über ein Display können die Werte jederzeit abgelesen werden und die LED-Beleuchtung der einzelnen Messzellen zeigt sofort an, wenn sich ein Messwert außerhalb des Soll-Bereiches befindet und eine manuelle Kontrolle notwendig wird.

Hochwertige Ausstattung

Die Messwassertafel ist aus langlebigen Materialien gefertigt und mit hochwertigen Messzellen ausgestattet. Die PVC-Armatur hält aggressiven Chemikalien stand und zeichnet sich durch eine hohe Abrasionsbeständigkeit aus.

Je nach Variante kommen Messzellen zur Messung des Desinfektionsgrades, des pH-Wertes, des Redox-Potenzials, des Gesamtchlorgehaltes und der Leitfähigkeit zum Einsatz. Hier bieten wir eine Auswahlmöglichkeit aus verschiedenen Messzellen, die sich durch ihre hohe Qualität und Messgenauigkeit auszeichnen.

Zur Erfassung der Temperatur ist standardmäßig in jeder Variante ein Temperatursensor eingebaut. Zusammen mit dem Regler der TOPAX-Serie ist also eine umfangreiche Messung, Anzeige, Steuerung und Aufzeichnung aller wichtigen Wasserwerte möglich.

Funktionen

- Messung des Desinfektionsgrades
Messbereich: max. 10,00 mg/l (freies Chlor)
Messbereich: max. 2,00 mg/l oder max. 20,00 mg/l(Clordioxid)
- Messung des Gesamtchlorgehaltes
Messbereich: max. 10,00 mg/l
- Messung der Leitfähigkeit
Messbereich: max. 400 mS
- Messung des pH-Wertes
Messbereich: pH-Wert 0 – 14
- Messung des Redox-Potenzials
Messbereich: 0 – 1000 mV
- Messung der Temperatur
Messbereich: 0 – 100 °C
- Anzeige im digitalen Display
- Warnung durch rote LEDs, falls die Messwerte den Soll-Bereich verlassen
- Steuerung der nachgeschalteten Dosieranlagen
- Automatische Aufzeichnung der Messwerte über separate Software möglich
- Einfache Montage: Mit Hilfe der Verriegelung (rechte Seite) kann die Messwassertafel entriegelt und geöffnet werden

Technische Daten

EASYPRO für öffentliche Schwimmbäder		LP-C	LK-C	LD-C	LC-C
Messbereich freies Chlor	mg/l	0 – 10 (abhängig vom Messprinzip) pH-Wert-abhängig: 5,5 – 8			
Messbereich Chlordioxid	mg/l	-	-	0 – 10 (abhängig vom Messprinzip)	-
Messbereich pH		0 – 14			
Messbereich Redox	mV	0 – 1000			
Messbereich Gesamtchlor	mg/l	max. 10 (abhängig von der Messzelle)	-	-	-
Temperatur	°C	max. 40 (mit Absperrhahn)			
Wasserbedarf	l/h	ca. 30			
Wasserdruck	bar	max. 1	max. 6	max. 1	max. 6
Wasserzulauf		5m PE Schlauch 6/8 mm, Kugelhahn G1/4a			
Wasserablauf		5m PE Schlauch 6/8 mm, Kugelhahn G1/4a			
Elektrodenwerkstoffe	Messelektrode	Gold oder Platin (je nach Messung)			
	Bezugselektrode	Silber / Silberchlorid mit KCl-Gelfüllung			
	Gegenelektrode	Edelmetall			
Ausgangssignal Gesamtchlormessung	mA	4 – 20			

EASYPRO für Industrieanlagen und für nicht öffentliche Schwimmbäder und Privatpools		LA-C	LB-C	LE-C	CD	CP
Messbereich freies Chlor	mg/l	0 – 10 (abhängig vom Messprinzip) pH-Wert-abhängig: 5,5 – 8		-	-	0 – 10
Messbereich Chlordioxid	mg/l	0 – 10 (abhängig vom Messprinzip)		-	0 – 2 oder 0 – 20	-
Messbereich pH		-	0 – 14		-	0 – 14
Messbereich Redox	mV	-	-	0 – 1000	-	-
Temperatur	°C	max. 40 (mit Absperrhahn)			max. 45	
Wasserbedarf	l/h	ca. 30				
Wasserdruck	bar	max. 6				
Wasserzulauf		5m PE Schlauch 6/8 mm, Kugelhahn G1/4a				
Wasserablauf		5m PE Schlauch 6/8 mm, Kugelhahn G1/4a				
Elektrodenwerkstoffe	Messelektrode	Gold oder Platin (je nach Messung)				
	Bezugselektrode	Silber / Silberchlorid mit KCl-Gelfüllung				
	Gegenelektrode	Edelmetall				

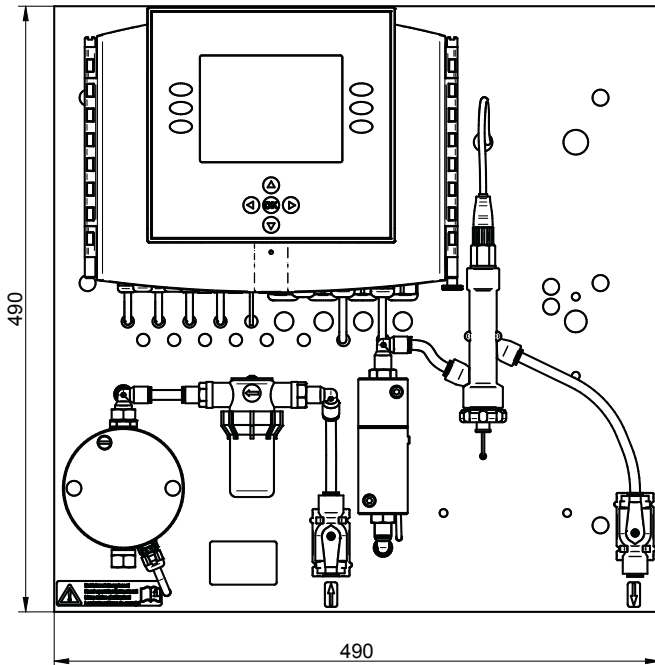
Technische Daten

EASYPRO für Heißwasserinstallationen		LA-H	LB-H
Messbereich freies Chlor	mg/l	0 – 10 (abhängig vom Messprinzip) pH-Wert-abhängig: 5,5 – 8	
Messbereich Chlordioxid	mg/l	0 – 10 (abhängig vom Messprinzip)	
Messbereich pH		-	0 – 14
Temperatur	°C	max. 65 (ohne Absperrhahn)	
Wasserbedarf	l/h	ca. 30	
Wasserdruck	bar	max. 6	
Wasserzulauf		5m PE Schlauch 6/8 mm, Kugelhahn G1/4a	
Wasserablauf		5m PE Schlauch 6/8 mm, Kugelhahn G1/4a	
Elektrodenwerkstoffe	Messelektrode	Gold oder Platin (je nach Messung)	
	Bezugselektrode	Silber / Silberchlorid mit KCl-Gelfüllung	
	Gegenelektrode	Edelmetall	

Abmessungen

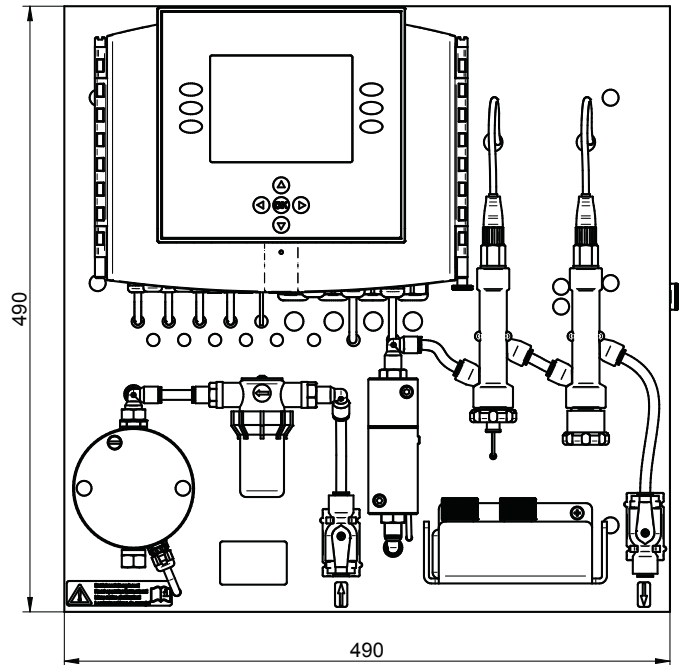
EASYPRO CD

Alle Maße in mm



EASYPRO CP

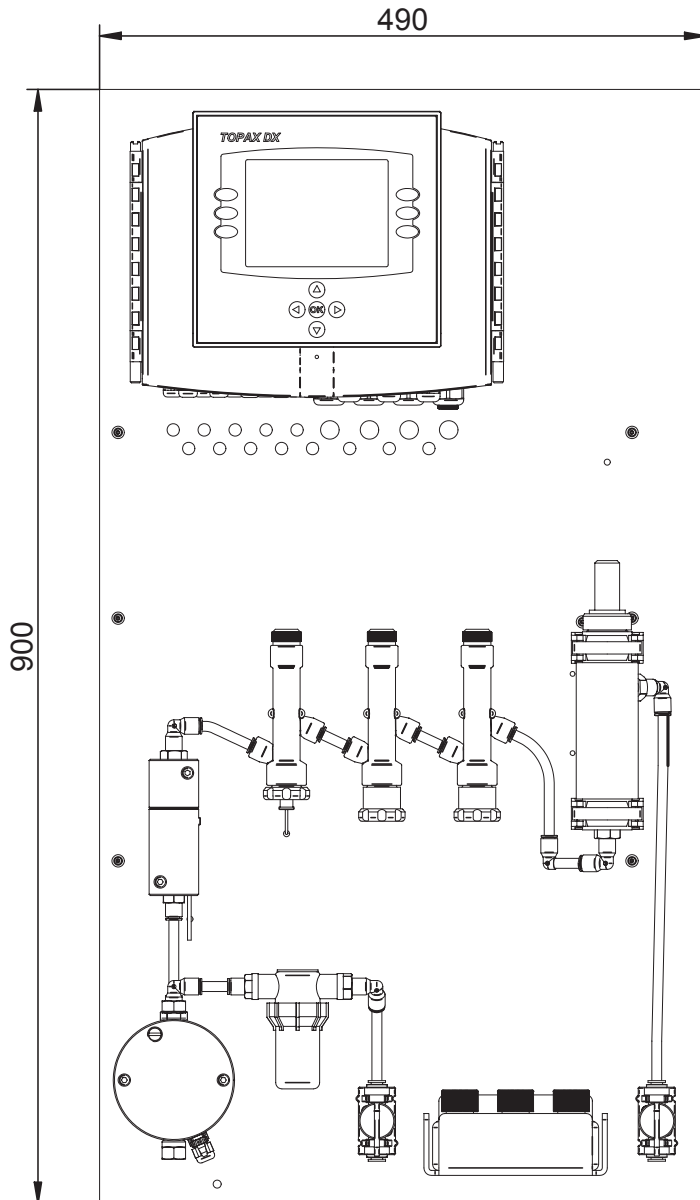
Alle Maße in mm



Abmessungen

EASYPRO LP-C, LK-C, LD-C, LC-C, LA-C, LB-C, LE-C, LA-H, LB-H

Alle Maße in mm



EASYPRO Standard - Zubehör



Pufferlösungen

- pH-Wert 6,80 oder 9,27
- REDOX Pufferlösung 468 mV
- Satz Pufferlösung bestehend aus je 50 ml pH 6,80 / pH 9,27 / Redox

Weiteres Zubehör, wie zum Beispiel Leitfähigkeits-Messverstärker, Widerstands-Thermometer, Messwasser-Pumpen und Schläuche erhalten Sie auf Anfrage.