

## Produktinformation Druckerhöhungspumpe MVI

### Unterdruck zur Sicherheit

Chlorgasdosieranlagen nach DIN 19606 zeichnen sich dadurch aus, dass das zu dosierende Chlorgas im Leitungssystem auf einen Druck unter Atmosphärendruck gebracht wird. Eventuelle Leckagen oder Undichtheiten würden zum Eintritt von Luft in das System und nicht zum Ausbruch von Chlorgas führen. Zur Erzeugung des Vakuums dienen Druckerhöhungspumpen.

### Konstantes Vakuum gewährleistet

Die Druckerhöhungspumpen MVI sind speziell ausgewählt für den Einsatz in Chlorgasdosieranlagen nach DIN 19606. Nach dieser Norm ist das Chlorgas unter Vakuum zu führen und in Wasser zu lösen.

Zur Erzeugung des Vakuums werden Injektoren verwendet. Das für den Bereich der Injektoren erforderliche Treibwasser wird mit den Druckerhöhungspumpen in ausreichender Menge und mit dem erforderlichen Druck zuverlässig zur Verfügung gestellt.

Die Druckerhöhungspumpe ist eine mehrstufige vertikale Hochdruck-Kreiselpumpe in Inline-Bauweise, d.h. Saug- und Druckstutzen liegen in einer Linie.

### Kurz & gut

- Für den Einsatz nach DIN 19606 geeignet
- Förderleistung bis zu 25 m<sup>3</sup>/h
- Gehäusedruck max. 16 bar
- Ovalflansch mit Innengewinde
- Alle medienberührten Teile korrosionsfest



### Technische Daten

Förderleistung	max. 25 m <sup>3</sup> /h
Druck	max. 16 bar
Nennleistung	max. 4 kW
Stromaufnahme	max. 7,9 A
Förderhöhe	max. 82 m
Mediumtemperatur	-15...+120 °C
Max. Umgebungstemperatur	40 °C
Spannungsversorgung	3~ 400 V AC, 50 Hz*
Schutzgrad	IP 55
Isolationsklasse	F
Material	Gusseisen, rostfreier Stahl, EPDM
Gewicht	max. 51,7 kg

\* Ausführung für 60 Hz auf Anfrage.

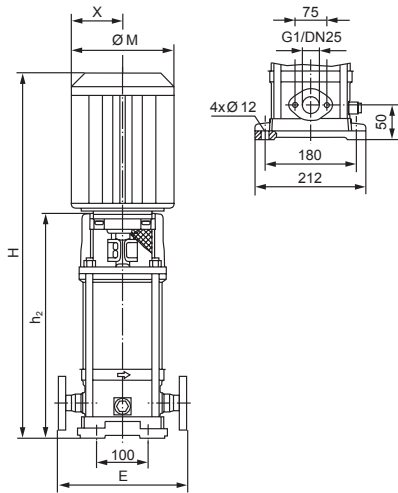
## Modellvarianten

Typ	Injektor	Injektor-Gegendruck	Nennleistung	Fördermenge	Förderhöhe	Flanschgewinde	Bestell-Nr.
MVI 104	Typ A (max. 1 kg/h Cl <sub>2</sub> )	0,5 bar	0,55 kW	0,5 m <sup>3</sup> /h	37 m	G 1"	22900400
MVI 106		1,0 bar	0,75 kW	0,6 m <sup>3</sup> /h	56 m	G 1"	22900401
MVI 107		2,0 bar	0,75 kW	0,6 m <sup>3</sup> /h	65 m	G 1"	22900402
MVI 106	Typ B (max. 2,5 kg/h Cl <sub>2</sub> )	0,5 bar	0,75 kW	1,0 m <sup>3</sup> /h	52 m	G 1"	22900401
MVI 108		1,0 bar	0,75 kW	1,2 m <sup>3</sup> /h	68 m	G 1"	22900403
MVI 110		2,0 bar	1,1 kW	1,3 m <sup>3</sup> /h	82 m	G 1"	22900404
MVI 106	Typ E (max. 4 kg/h Cl <sub>2</sub> )	0,5 bar	0,75 kW	1,4 m <sup>3</sup> /h	50 m	G 1"	22900401
MVI 107		1,0 bar	0,75 kW	1,5 m <sup>3</sup> /h	57 m	G 1"	22900402
MVI 112		2,0 bar	1,1 kW	2,0 m <sup>3</sup> /h	80 m	G 1"	22900405
MVI 203	Typ C (max. 5 kg/h Cl <sub>2</sub> )	1,0 bar	0,55 kW	3,8 m <sup>3</sup> /h	16 m	G 1"	22900406
MVI 404		2,0 bar	1,1 kW	5,0 m <sup>3</sup> /h	32 m	G 1 1/4"	22900407
MVI 404	Typ C (max. 10 kg/h Cl <sub>2</sub> )	1,0 bar	1,1 kW	5,0 m <sup>3</sup> /h	32 m	G 1 1/4"	22900407
MVI 404		2,0 bar	1,1 kW	5,0 m <sup>3</sup> /h	32 m	G 1 1/4"	22900407
MVI 410	Typ C (max. 15 kg/h Cl <sub>2</sub> )	1,0 bar	2,2 kW	6,0 m <sup>3</sup> /h	65 m	G 1 1/4"	22900408
MVI 410		2,0 bar	2,2 kW	6,0 m <sup>3</sup> /h	65 m	G 1 1/4"	22900408
MVI 805	Typ D (max. 25 kg/h Cl <sub>2</sub> )	1,0 bar	1,85 kW	12,9 m <sup>3</sup> /h	26 m	G 1 1/2"	22900409
MVI 1603-6		2,0 bar	2,2 kW	14,9 m <sup>3</sup> /h	26 m	G 2"	22900410
MVI 1606-6	Typ D (max. 40 kg/h Cl <sub>2</sub> )	1,0 bar	4,0 kW	16,0 m <sup>3</sup> /h	53 m	G 2"	22900411
MVI 1606-6		2,0 bar	4,0 kW	16,0 m <sup>3</sup> /h	53 m	G 2"	22900411

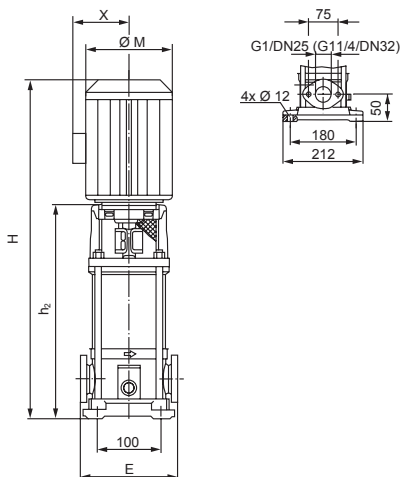
## Zubehör

Anbausatz für Druckerhöhungspumpen		Bestell-Nr.
G 1, DN 25	Absperrventile (2x), Rückschlagventil, Manometer 0...16 bar und PVC-Einklebemuffe	22913859
	wie 22913859, jedoch in Messing	22900013
	Absperrventile (2x) mit Reduzierungen	22900012
G 1 1/4, DN 32	Absperrventile (2x), Rückschlagventil, Manometer 0...16 bar und PVC-Einklebemuffe	22928832
	Absperrventile (2x) mit Reduzierungen	22900033
G 1 1/2, DN 40	Absperrventile (2x), Rückschlagventil, Manometer 0...16 bar und PVC-Einklebemuffe	22900031
	Absperrventile (2x) mit Reduzierungen	22900034
G 2, DN 50	Absperrventile (2x), Rückschlagventil, Manometer 0...16 bar und PVC-Einklebemuffe	22900032
	Absperrventile (2x) mit Reduzierungen	22900035
	Wandkonsole aus Edelstahl für G 1 und G 1 1/4	22900017
	Wandkonsole aus Edelstahl für G 1 1/2 und G 2	22900036

### Maßbilder

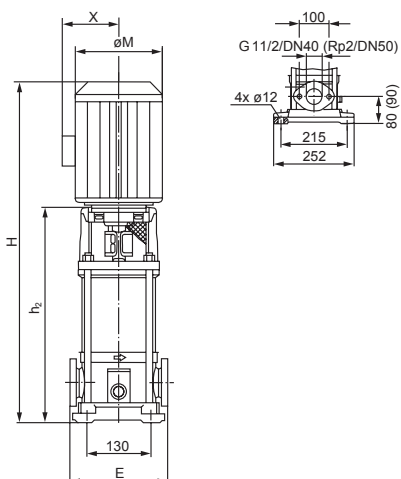


Typ	E	H	h <sub>2</sub>	Ø M	X
MVI 104	204	528	305	140	118
MVI 106	204	598	355	170	127
MVI 107	204	618	375	170	127
MVI 108	204	658	415	170	127
MVI 110	204	678	435	170	127
MVI 112	204	718	475	170	127



Typ	E	H	h <sub>2</sub>	Ø M	X
MVI 203	204	519	296,5	140	118
MVI 404	204	574	330,5	170	127
MVI 410	204	751	484,5	193	151

Klammermaße gelten für Druckerhöhungspumpen MVI 404 und MVI 410



Typ	E	H	h <sub>2</sub>	Ø M	X
MVI 805	250	714	434	193	151
MVI 1603-6	250	712	445,5	193	151
MVI 1606-6	250	827	531,5	217	160

Klammermaße gelten für Druckerhöhungspumpen MVI 1603-6 und MVI 1606-6

Alle Maße in mm

# Produktinformation Druckerhöhungspumpe MVI

## Förderkennlinien

