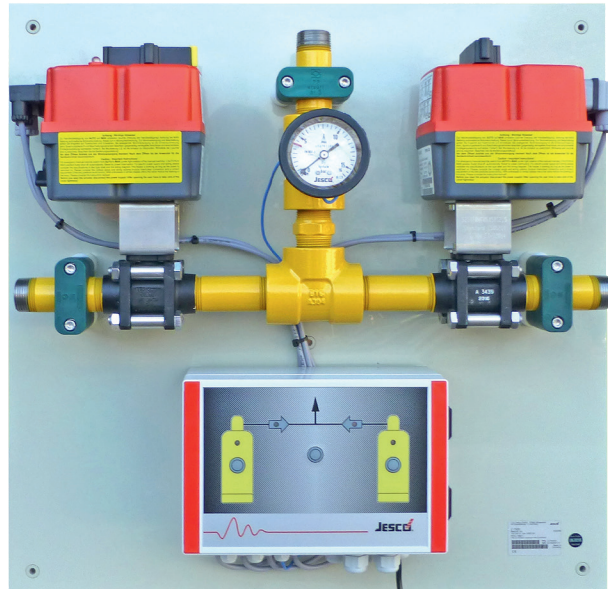


Der Eigenständige

Elektrischer Druck-Chlorumschalter C 7520



Kontinuierliche Chlorzufuhr

Chlorgas-Dosieranlagen der Wasserbehandlung müssen permanent einsatzbereit sein, damit das Wasser zu jedem Zeitpunkt desinfiziert werden kann. Deshalb werden die Anlagen mit zwei Versorgungsbatterien aufgebaut – eine Seite in Betrieb, die andere im Stand-by.

Der elektrische Druck Chlorumschalter vom Typ C 7520 sorgt für eine automatische Umschaltung zwischen den beiden Batterien (Flaschen oder Fassbatterien). Das Chlor kann flüssig oder gasförmig sein.

Automatisiert und mitteilend

Die Steuerung des C 7520 erkennt mit Hilfe des Kontakt-Manometers, wenn die Versorgung aus der Betriebsbatterie versiegt, und aktiviert die Motorkugelhähne. Die bisher in Betrieb befindliche, jetzt leere Batterie wird abgesperrt und die Stand-by Batterie wird geöffnet.

Die Steuerung überwacht alle Betriebszustände und zeigt sie im Fließbild selbsterklärend an. Außerdem sind Relaisausgänge für die wesentlichen Betriebsmeldungen verfügbar – Leermeldung und Störmeldung.

Der Motorkugelhahn ist mit einer Hand-Notbetätigung ausgerüstet, damit das Umschalten per Hand möglich ist.

Der C 7520 ist als plattenmontierte Ausführung, als Montageset oder als geschweißtes Rohrsystem mit 5 manuellen Serviceventilen verfügbar.

Funktionen

- Leistungsbereich bis 200 kg/h Chlorgas und bis 1400 kg/h flüssiges Chlor
- Steuerung mit Betriebsanzeigen
- Relais zur Fernmeldung
- Manuelle Umschaltung auf Tastendruck

Modell-Varianten

Variante	Kontakt-manometer	Hydraulische Anschlüsse
Vormontiert auf Platte	0 – 16 bar, Ø63 mm	1“ NPT Aussengewinde
Montageset		Flansch DN25/PN40 mit Nut (Gaseingang) und Feder (Gasausgang) nach EN 1092-1
	C 7520 mit Serviceventilen	0 – 16 bar, Ø100 mm
		0 – 16 bar, Ø63 mm

Technische Daten

Druck-Chlorumschalter C 7520			
Durchsatzleistung	Chlorgas	kg/h	bis zu 200
	flüssiges Chlor		bis zu 1400
Max. Betriebsdruck		bar	16
Werkstoffe im Medienkontakt			Stahl, Monel, Edelstahl, PTFE, Silber
Umschaltzeit		s	ca. 25
Spannungsversorgung		V AC	100 – 240
Leistung	im Ruhezustand	W	5
	beim Umschalten	W	100
Schutzgrad			IP65
Belastbarkeit der Relais			Max. 3 A / 250 V AC
Gewicht	mit Grundplatte	kg	17
	mit 5 Serviceventilen	kg	ca. 35
Zulässige Umgebungstemperatur		°C	0 – 60

Lieferumfang

Vormontiert auf Platte:

- Betriebsbereit
- Netzkabel 1,5 m mit Europa-Stecker
- Montagematerial zur Wandbefestigung

Montageset:

- 2 Motorkugelhähne
- Einbausatz Chlorumschalter (Verrohrung mit Manometer)
- Steuerung mit konfektionierten Kabeln (2m)
- Netzkabel 1,5 m mit Europa-Stecker
- Montagematerial zur Wandbefestigung

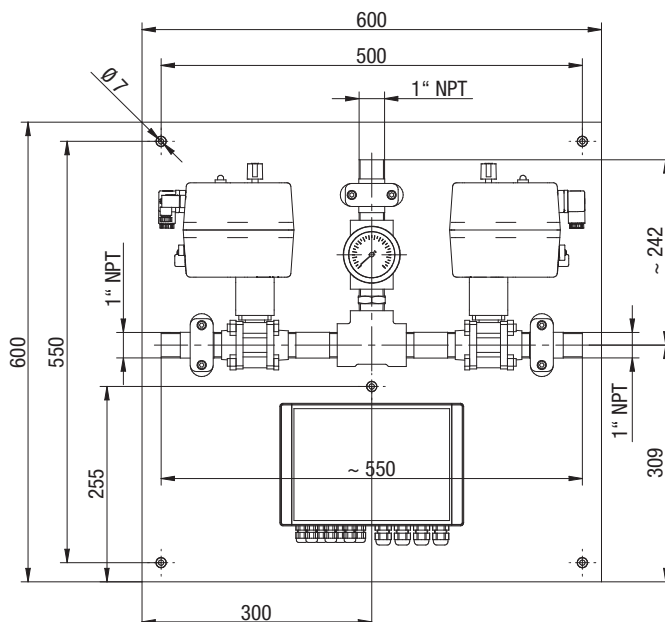
C 7520 mit 5 Serviceventilen:

- Geschweißtes Rohrsystem mit 2 Motorkugelhähnen, 5 manuellen Kugelhähnen und Manometer
- Steuerung mit konfektionierten Kabeln (2m)
- 3 Gegenflansche, 1 Blindflansch
- Montagematerial zur Wandbefestigung

Abmessungen

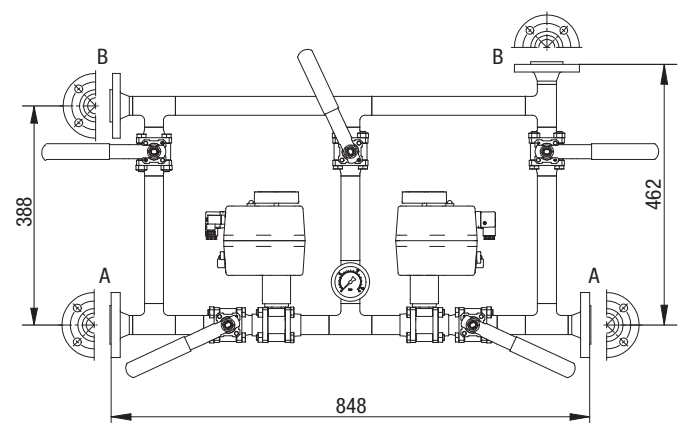
C 7520 auf Montageplatte

Alle Maße in mm



C 7520 mit Serviceventilen

Alle Maße in mm



Flansche	A	B
DN25/PN40 EN1092-1	Eingänge mit Nut (Form D)	Ausgänge mit Feder (Form C)