

Produktinformation Vakuumregler C 2213

Leitungssysteme im Unterdruck

Bei gasführenden Installationen kann die von einem entweichenden Medium ausgehende Gefahr durch den Einsatz von Leitungssystemen im Unterdruck deutlich gesenkt werden. Eine eventuelle Leckage bei in Unterdruck betriebenen Leitungen führt unverzüglich zur Unterbrechung des Mediumflusses. Diese Sicherheitsfunktion erfüllt der Vakuumregler C 2213. Er wird direkt an unter Druck stehenden Flaschen oder Leitungen befestigt und lässt das Gas nur unter Vakuum in das weiterführende Leitungssystem.

Vakuumregler finden ihren Einsatz in Schwimmbädern, Wasserwerken, bei der Wasseraufbereitung und in unterschiedlichsten industriellen Anwendungen.

Zuverlässigkeit durch hohe Qualität

Der C 2213 kann für eine gleichmäßige Entnahme von Chlorgas, Chlorwasserstoff, Kohlendioxid oder Schwefeldioxid eingesetzt werden. Er erfüllt die höchsten Sicherheitsstandards. Verschiedenste Anschlüsse für Gasbehälter und Leitungssysteme, ein druckseitiges Manometer und eine Restdrucksicherung machen ihn vielseitig einsetzbar. Für den Betrieb an Gasflaschen ist druckseitig im Einlassventil des C 2213 ein beheizter Tropfenabscheider optional erhältlich.

Der C 2213 ist sowohl für den einzelnen als auch für den parallelen Einsatz mehrerer Vakuumregler im Batteriebetrieb konzipiert.

Konstruktion vom Feinsten

Am Übergang zwischen dem Überdruck im Gasbehälter und dem Unterdruck in der Leitung schließt der Vakuumregler C 2213 bei Verlust des Unterdrucks in der Leitung automatisch. Er arbeitet dabei ohne den Einsatz von Hilfsenergie und ist somit im Falle eines Druckabfalls im Leitungssystem ohne Verzögerung aktiv.

Ein Durchflussbegrenzer verhindert das Vereisen des Gasbehälters durch zu hohe Entnahmemengen. Fällt der Druck des Gasbehälters bei der Entleerung auf unter 0,2 bar Überdruck, schließt die Restdrucksicherung und erlaubt den einfachen Wechsel des Gasbehälters ohne Störung des Leitungssystems. Gleichzeitig wird somit das Eindringen von Luftfeuchtigkeit in das System und in den Gasbehälter verhindert.

Die in hochwertigen und chemisch beständigen Materialien gefertigten Baugruppen des C 2213 gewähren eine lange Lebensdauer.

Kurz & gut

- Durchsatzleistung bei Chlorgas: bis 10 kg/h
- Kompakter Aufbau
- Sicherer Betrieb durch Vakuumtechnik
- Durchflussbegrenzer
- Gasfilter
- Mit allen gängigen Gasanschlüssen verfügbar
- Anschließbar direkt an Gasflaschen oder Sammelleitungen



Technische Daten

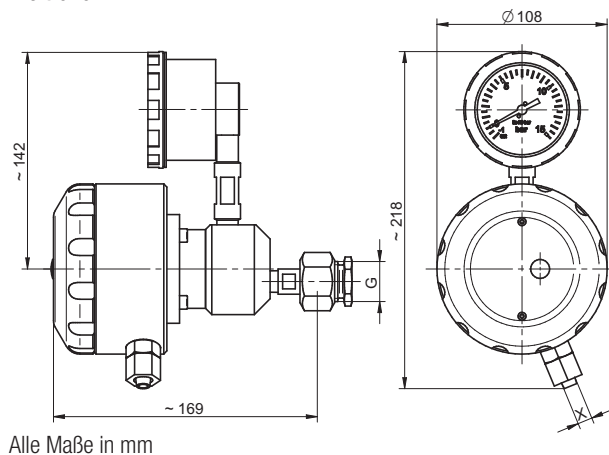
Durchsatzleistung bei Chlorgas	bis 10 kg/h (mit Durchflussbegrenzer <1 kg/h)
Eingangsdruck	max. 16 bar
Druckanschluss	Überwurfmutter (siehe Tabelle S. 2)
Vakuumananschluss	Schlauchklemmanschluss für PE-Schlauch (siehe Tabelle S. 2)
Werkstoff Einlassventil	Monel, Messing und Hastelloy
Werkstoff Gehäuse	PVC
Werkstoff Membrane	FPM
Manometer	-1...15 bar
Leermeldung über Kontaktmanometer	alternativ zu Manometer
Abmessungen (B x H x T)	108 x 218 x 169 mm
Gewicht	ca. 2,3 kg

Produktinformation Vakuumregler C 2213

Modellvarianten

Gas-Anschluss "G"	Anschluss "X"	Best.-Nr.		
		Manometer -1..0..15 bar	Kontaktmanometer	ohne Manometer
1"	d 8/12	20401303	20401305	20401301
G 5/8	d 8/12	20401321	20401322	20401320
G 3/4	d 8/12	20401315	20401316	20401314
1" mit erhöhtem Restdruck	d 8/12	20401304	20401306	20401302
1"	d 12/16	20401309	20401311	20401307
G 5/8	d 12/16	20401324	20401325	20401323
G 3/4	d 12/16	20401318	20401319	20401317
1" mit erhöhtem Restdruck	d 12/16	20401310	20401312	20401308

Maßbild



Zubehör

Optional ist für Installation und Betrieb folgendes Zubehör verfügbar:

Beschreibung	Best.-Nr.
Sicherheitsabblaseventil für C 2213, Anschlüsse d 8/12	32843
T-Stück, Anschlüsse 3 x d 8/12	33661
Wandhalter, PVC mit Anschluss 1"	38909
Wandhalter, PVC mit Anschluss G 3/4	38911
Wandhalter, PVC mit Anschluss G 5/8	38910
Sammelleitung für Vakuumbetrieb 3-fach	22300038
Sammelleitung für Vakuumbetrieb 6-fach	22300041
Silikonfett mittelviskos	35537
Zubehörsatz: 5 m PE-Schlauch d 8/12, Befestigungsmaterial für Schlauch, Flasche mit Ammoniaklösung	22412

Wartungssätze

Beschreibung	Best.-Nr.
für Vakuumregler C 2213 ohne Einlassventil	35039
Ersatzteilsatz für Einlassventil C 2213	38619
Ersatzteilsatz für Einlassventil C 2213 mit erhöhtem Restdruck	38924

Achtung! In den Wartungssätzen für die Einlassventile sind die Anschlussdichtungen nicht enthalten!

Anschlussdichtungen

Anschlussgewinde	Norm	Best.-Nr.
W1"	DIN 477	81834
G 5/8	BS 341	81832
G 3/4	AS 2473	81833
1.030-14NGO	CGA V-1 (660)	81836
Yoke	CGA V-1 (820)	81837