

# Sicheres Ansaugen unter schwierigen Bedingungen

## Ansaughilfe ASH - Hebergefaß



### Sicheres Ansaugen

Dosierpumpen aller Fabrikate mit geringem Fördervolumen je Hub saugen häufig schlecht an. Ursache für die Ansaugschwierigkeiten bei der Inbetriebnahme sind die noch trockenen Ventile und das große Luftvolumen innerhalb der noch ungefüllten Saugleitung und des Dosierkopfes. Luft, die beim Behälterwechsel in die Saugleitung eintritt oder Gas, welches durch Ausgasung des Chemikals in der Saugleitung entsteht, wird im oberen Raum der Ansaughilfe gesammelt und so am Eintritt in den Dosierkopf gehindert. Die Dosierung setzt darum nicht aus. Von Zeit zu Zeit sollte die Ansaughilfe kontrolliert und nachgefüllt werden.

Das Gasvolumen in der Ansaughilfe wirkt auch glättend auf den Saugstrom und verhindert Kavitation.

Da Dosierpumpen eine begrenzte Saughöhe haben, bietet es sich an, die Saugleitung „über Bord“ zu verlegen und die Flüssigkeit durchhebern zu lassen. Damit dieses Durchhebern auch tatsächlich stattfindet und sich ein positiver Druck am Saugventil der Pumpe einstellt, empfiehlt es sich, einen Gasblasen- Sammelbehälter, auch „Hebergefaß“ genannt, am höchsten Punkt der Saugleitung mit großer Nennweite anzuschließen.

### Funktionen

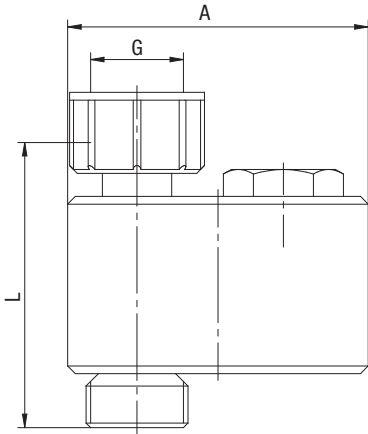
- Ansaugvolumen 65 ml – 5000 ml
- Material: PVC oder PVC transparent
- Dichtung FPM/EPDM
- Wand-, Behälter- oder Pumpenmontage je nach Ausführung
- Für toxische und aggressive Medien geeignet
- Für Motor- oder Magnetdosierpumpen geeignet

### Technische Daten

Ansaughilfe ASH	65	95	250	3000	5000
Ausführung	Ansaughilfe PVC, Dichtungen FPM	Ansaughilfe PVC transparent, Dichtungen FPM		Ansaughilfe, PVC transparent, Dichtungen FPM / EPDM	
Montage	Saugseitig an der Dosierpumpe befestigt	Wandbefestigung mit Schelle oder Behältermontage mit Ständer möglich			
Anschlussgrößen	G5/8, G3/4	Schlauch 4/6, 6/8	Schlauch 6/12	Einklebemuffe Ø32	
Ansaugvolumen	65 ml	95 ml	250 ml	3000 ml	5000 ml

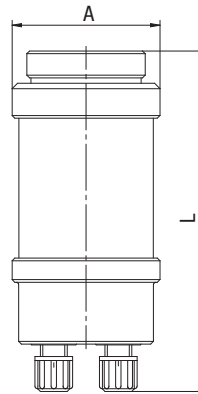
## Abmessungen

Ansaughilfe ASH 65, PVC  
Alle Maße in mm



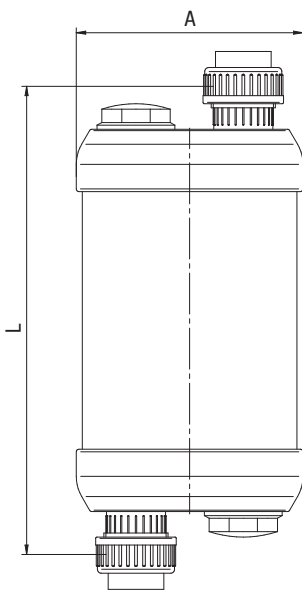
Typ	G	Anschluss	A	L
ASH 65	G5/8	G5/8 außen	Ø78	77
		Schlauch 4/6		77
		Schlauch 6/12		77
		Klebemuffe Ø10		77
		Klebemuffe Ø12		77
		G3/4 außen		76
	G3/4	Schlauch 4/6		76
		Schlauch 6/12		76
		Klebemuffe Ø12		76

Ansaughilfe ASH 95/250, PVC  
Alle Maße in mm



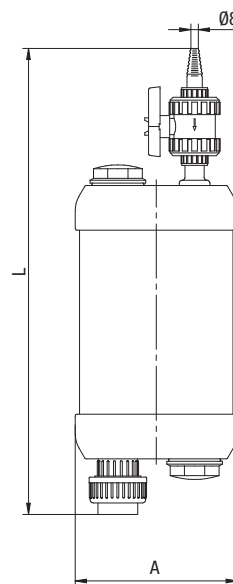
Typ	Anschluss	A	L
ASH 95	Schlauch 4/6	Ø55	127
	Schlauch 6/8	Ø55	127
ASH 250	Schlauch 6/12	Ø70	185

Ansaughilfe ASH 3000/5000, PVC  
Alle Maße in mm



Typ	Anschluss	A	L
ASH 3000	Klebemuffe Ø32	Ø169	355
ASH 5000	Klebemuffe Ø32		475

Ansaughilfe (Hebergeläß)  
Alle Maße in mm



Typ	Anschluss	A	L
Hebergeläß	Klebemuffe Ø32	Ø169	486