

Nachfolgend geben wir einen Überblick über Standard-Dosiereinheiten, die jedoch kundenspezifisch zusammengestellt werden können.

### Einsatzmöglichkeiten

- Schwimmbäder
- Trinkwasseraufbereitung
- Abwasseraufbereitung
- Dampfkessel
- Kühltürme
- und weitere

Kompakt-Dosiereinheiten sind bestens geeignet für die Dosierung von

- Bleichlauge
- Flockungsmitteln
- Weichmachern
- Reinigungsmitteln
- Säuren
- Laugen
- etc.

### Vorteile

#### Problemlose Bestellung

Sie wählen zwischen vier Behältergrößen und fügen die passende Pumpe hinzu. Wir liefern ein komplettes System, mit dem fast jedes Chemical angesetzt, gemischt und dosiert werden kann.

#### Problemlose Inbetriebnahme

Alle Teile sind montiert. Sie müssen lediglich den Behälter füllen, die Impfstelle montieren und die Pumpe einschalten.

#### Problemlose Anpassung an besondere Anforderungen

Zusätzlich zur Standardausführung stehen diverse Zubehörteile und Armaturen zur Auswahl. Dazu gehören je nach Bedarf Druckhalte- und Überströmventile, Rührwerke, Geruchsfilter usw.

#### Die Standardausführung beinhaltet:

- Dosierpumpe
- Geschlossenen PE-Behälter:  
45 l / 60 l / 100 l / 200 l
- Handmischer
- Druckleitung
- Impfstelle
- Saugleitung m. Fußventil

### Technische Beschreibung

#### Allgemeines

Die Kompakt-Dosiereinheit von JESCO ist komplett vormontiert und damit beim Kunden sofort einsatzbereit. In der Standardausführung besteht das System aus



einem Kunststoffbehälter, einer MAGDOS-Pumpe, einer Saugleitung mit Fußventil, einer Impfstelle sowie einem Handmischer. Typische Einsatzgebiete sind Trink- und Abwasserbehandlung, Wasserwerke, Kühltürme, Dampfkessel und Schwimmbäder, d.h. überall dort, wo Chemicalien angesetzt, bevorratet und dosiert werden müssen.

#### Behälter

Je nach Anwendung können Sie zwischen einem geschlossenen 45 l, 60 l, 100 l oder 200 l - Behälter wählen, der aus UV-stabilisiertem Polyäthylen gesintert und mit einem abschließbaren Schraubdeckel mit EPDM-Dichtung ausgestattet ist. Da dadurch die Dichtheit sicher gegeben ist, sind diese Behälter besonders für aggressive, giftige oder ausgasende Medien geeignet. Die Behälter sind außerdem mit einem Entleerungsstutzen am unteren Rand, einer Füllstandsanzeige und Gewindebuchsen zur Montage der Dosierpumpe versehen. Die Temperaturbeständigkeit ist bis 70°C gewährleistet.

#### Dosierpumpe

Für die Standard-Kompakt-Dosiereinheit bieten wir eine leckagefreie Membrandosierpumpe der Typenreihe MAGDOS DE/DX mit Elektromagnet als Antrieb, verstellbarer Hublänge und Hubfrequenz sowie auf Wunsch Ansteuerung durch 0(4)...20 mA Steuersignale an. (Siehe MB, ET und BW der MAGDOS-Reihe für eine detaillierte Beschreibung.)

Die Pumpe wird mit einem Adapter zur Montage auf den Behälter geliefert.

### Saugleitung

Die Behälter sind mit einer Einschraubmuffe zur Aufnahme der flexiblen PVC-Saugleitung versehen. Das Fußventil verhindert, daß einmal angesaugte Flüssigkeit in den Behälter zurückfließen kann.

### Druckleitung

Der Kompakt-Dosiereinheit liegt eine geeignete Druckleitung, z.B. 5 m PVC-Schlauch oder PE-Schlauch, bei.

### Handmischer

Ein PVC-Handmischer, mit dem die Dosierlösung schnell und homogen angesetzt und umgewälzt werden kann, ist ebenfalls unverzichtbarer Bestandteil der Kompakt-Dosiereinheit. Je nach Behältergröße stehen verschiedene Handmischerlängen zur Verfügung.

### Impfstelle

Impfstellen dienen dazu, dem zu behandelnden System das von der Dosierpumpe geförderte Chemical einzupfropfen. Sie bestehen aus PVC und haben einen Öffnungsdruck von ca. 1,1 bar. Andere Werkstoffe wie PVDF, PTFE, 1.4571 sind ebenfalls verfügbar, Einschraubgewinde 1/2" oder 1/4".

### Alternativen

Für folgende Standardkomponenten der Kompakt-Dosiereinheit bieten wir Alternativen an:

- Saugleitung  
Es besteht die Möglichkeit, statt der flexiblen eine starre Saugleitung einzusetzen, deren Länge variiert werden kann. Sie verfügt über eine eingebaute Niveauüberwachung, die die Pumpe ausschaltet, sobald der Füllstand des Behälters auf 50 mm über dem untersten Ansaugpunkt abgefallen ist. Voralarm mit spez. Saugleitung mit zwei Schwimmern ist ebenfalls möglich.
- Dosierpumpe  
Auf Wunsch kann eine motorgetriebene Dosierpumpe der Typenreihe MINIDOS mit höherer Förderleistung verwendet werden. Für die Dosierung von ausgasenden Flüssigkeiten empfehlen wir eine automatische Entlüftung des Dosierkopfes.

### Armaturen

- Zur Erhöhung der Dosiergenauigkeit und als Schutz gegen Überdruck kann ein Armaturenblock bestehend aus Druckhalte- und Überströmventil auf den Behälter montiert werden.
- Wenn der Behälter hermetisch abgedichtet sein muß, weil aggressive, giftige oder ausgasende Medien dosiert werden oder eindringende Luftfeuchtigkeit die Eigenschaften des Chemikals beeinträchtigen würde, ist der Einsatz von Vorlagepatronen erforderlich. Sie vermeiden eine Druckbeanspruchung des Chemikalienbehälters und verhindern entweder, daß Feuchtigkeit in den Behälter eindringt, oder, daß Gase in die Atmosphäre gelangen. Die Vorlagepatronen werden entweder mit Silicagel (zur Bindung von Feuchtigkeit) oder mit Aktivkohle (zur Bindung von Ga-

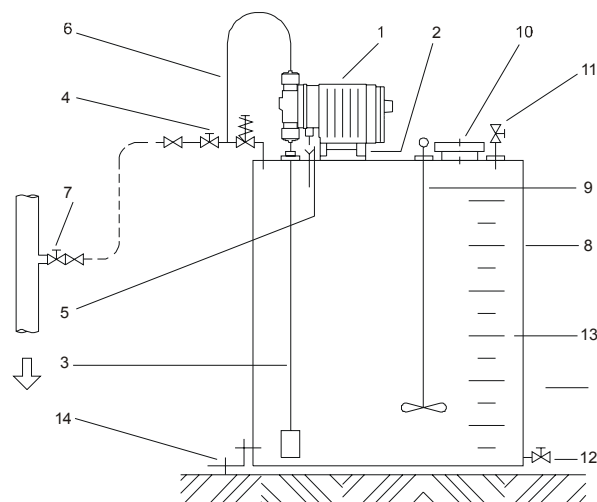
sen) gefüllt. Sie können auf den Behälter oder an die Wand montiert werden.

- Mit Hilfe von Winkelknaggen kann der Behälter auf dem Boden befestigt werden.

### Anmerkung:

Weitere Details und technische Daten zu den einzelnen Produkten sind den jeweiligen MB, ET und BW zu entnehmen.

### Installationsbeispiel



1. Membran-Dosierpumpe mit Magnet-Antrieb
2. Adapter
3. Saugleitung mit Schwimmerschalter
4. Armaturenblock
5. Leckagerohr oder -sonde (im Falle eines Membranbruchs)
6. Druckschlauch
7. Impfstelle mit Rückschlagventil, Absperrventil und Einspritzrohr
8. Vorratsbehälter
9. Handmischer
10. Einfüllstutzen
11. Anschluß für Verdünnungswasser
12. Ablaßventil
13. Meßkala (in l)
14. Winkelknagge