

Allgemeines

Behälter und Auffangwannen sind wichtige Bestandteile von Dosieranlagen, für sicheres Dosieren und Lagern von wassergefährdenden Flüssigkeiten. Vorbereitete Dosierbehälter können direkt Dosierpumpen, Armaturen und Rührwerke aufnehmen.

Die Behälter werden aus UV-stabilisiertem Polyethylen nahtlos im Rotations-Schmelzverfahren hergestellt und sind lieferbar von 35-1000 Liter Nutzinhalt.

Die Auffangwannen sind in allen dazu passenden Größen erhältlich.

Lieferumfang:

- Geschlossene Dosierbehälter aus Polyethylen Natur/Transparent oder Schwarz
- Schwarzer Schraubdeckel mit EPDM Dichtung und beiliegender FPM Dichtung
- Flachstellen für die Montage von Armaturen
- Literskala eingesintert
- Befestigungs-Sets bestehend aus: Befestigungswinkel, Schrauben und Scheiben (nicht bei 35 l Behälter)
- Eingeformte Gewindemuffe G 3/4 (nicht aufgebohrt) zur Entleerung
- Wahlweise: Vorbereitete Dosierbehälter mit Aufnahmeplatte zur Aufnahme von Dosierpumpen und Armaturen



Die Temperaturbeständigkeit ist bis 60° C gewährleistet. Am unteren Rand der Dosierbehälter befinden sich Gewindebuchsen zur wahlweisen Montage von Befestigungswinkeln (im Lieferumfang). Diese empfehlen sich zum Befestigen der Dosierbehälter auf Aufnahmeplatten oder Fußplatten.

Gasdichte Dosierbehälter

Es gibt hauptsächlich zwei Gründe, um Behälter gasdicht zu gestalten:

1. Aggressive, giftige oder übelriechende Medien dürfen keine Ausgasung an die Atmosphäre abgeben.
2. Das im Behälter befindliche Medium darf nicht mit der von außen eindringenden feuchten Luft in Berührung kommen (z.B. Schwefelsäure).

Die Dichtheit ist bei geschlossenen Behältern mit Schraubdeckel automatisch gegeben.

Für die einwandfreie Entleerung und Befüllung müssen die Behälter eine ausreichende Ventilationsmöglichkeit zur Atmosphäre haben. Das wird über besondere Patronen erreicht.

Verhinderung von Ausgasung

Zur Bindung von Ausgasungen werden Aktivkohle-Patronen eingesetzt. Die schädlichen Gase können für einen größeren Zeitraum unschädlich absorbiert werden.

Verhinderung von Feuchtigkeitzutritt

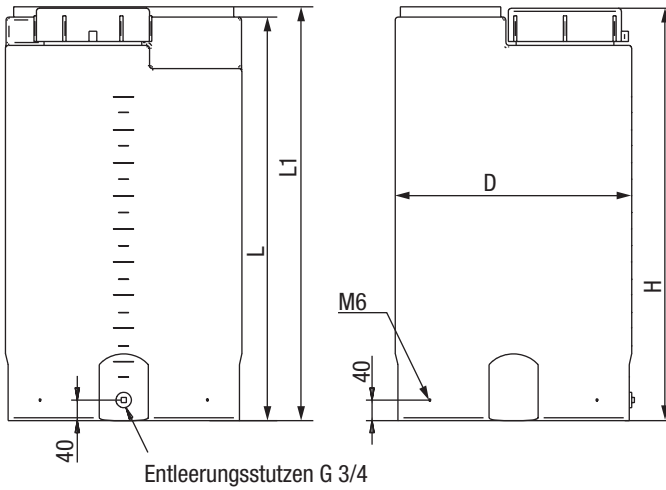
Zur Verhinderung von Feuchtigkeitzutritt zum Behälterinhalt werden feuchtigkeitsabsorbierende Silicagel-Patronen eingesetzt. Aktivkohle- und Silicagel-Patronen wirken aufgrund ihrer feinkörnigen Füllung ausreichend im zuvor beschriebenen Sinne, lassen aber dennoch genug Luft ein- und austreten, um den Behälter vor Über- und Unterdruck zu schützen.

Dosierbehälter auf Aufnahmeplatte

Je nach Aufgabenstellung oder Eigenart des Mediums ist es sinnvoll die Dosierpumpe vor den Dosierbehälter zu montieren (Dosierpumpe steht auf Zulauf). Damit die Dosierstation weitgehend vormontiert werden kann, empfiehlt es sich, den Dosierbehälter mit der Dosierpumpe zusammen auf einer gemeinsamen Aufnahmeplatte zu montieren.

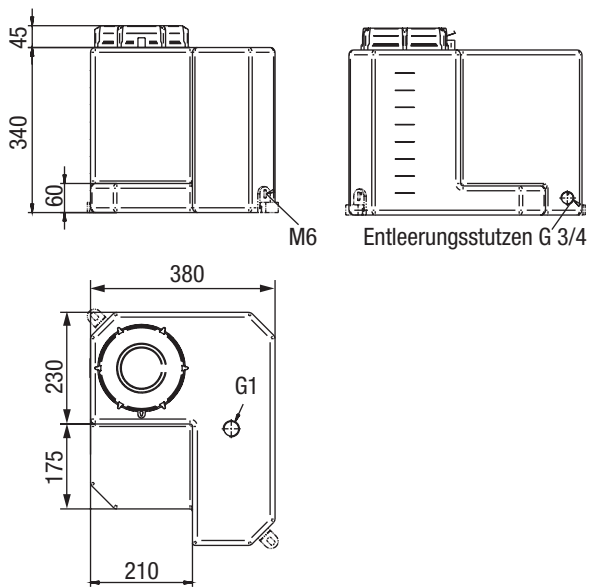
Maßbilder

Behälter und Dosierbehälter 35 l - 1000 l, alle Angaben in mm

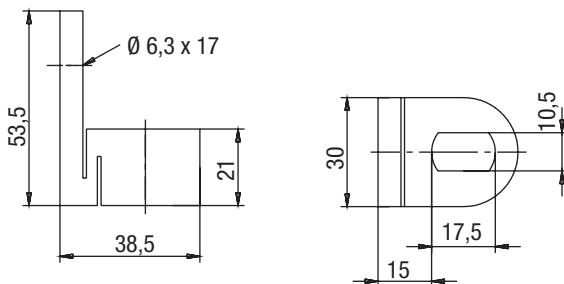


Nutzhalt	H	D	L	L1
35 l	520	320	500	520
75 l	645	460	625	645
100 l	805	460	785	805
200 l	900	600	880	900
300 l	1050	670	1030	1050
500 l	1200	790	1180	1200
1000 l	12500	1100	1230	1250

Rechteckige Dosierbehälter 45 l, alle Angaben in mm

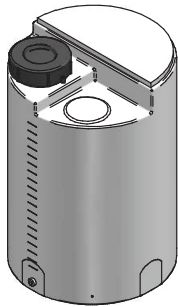


Befestigungswinkel, alle Angaben in mm

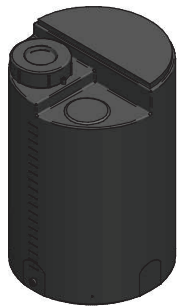


Dosierbehälter
Vorbereitet zur Aufnahme von Armaturen
Lieferumfang:

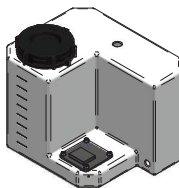
- Geschlossene Dosierbehälter aus Polyethylen Natur/Transparent oder Schwarz
- Schwarzer Schraubdeckel mit EPDM Dichtung und beiliegender FPM Dichtung
- Flachstellen für die Montage von Armaturen
- Literskala eingesintert
- Befestigungs-Sets bestehend aus:
Befestigungswinkel, Schrauben und Scheiben (nicht bei 35 l Behälter)
- Eingeformte Gewindemuffe G 3/4 (nicht aufgebohrt) zur Entleerung
- Vorbereitete Aufnahmeplatte zur Aufnahme von Dosierpumpen und Armaturen



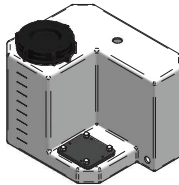
Dosierbehälter Natur/Transparent	Nutzinhalt	Höhe*	Durchmesser	Artikelnr.
	35 l	520 mm	320 mm	12039441
* Höhe der Aufnahmeplatte	75 l	645 mm	460 mm	12039442
	100 l	805 mm	460 mm	12039443
	200 l	900 mm	600 mm	12039444
	300 l	1050 mm	670 mm	12039445
	500 l	1200 mm	790 mm	12039446
	1000 l	1250 mm	1100 mm	12039447



Dosierbehälter Schwarz für lichtempfindliche Medien	Nutzinhalt	Höhe*	Durchmesser	Artikelnr.
	35 l	520 mm	320 mm	12039456
* Höhe der Aufnahmeplatte	75 l	645 mm	460 mm	12039457
	100 l	805 mm	460 mm	12039458
	200 l	900 mm	600 mm	12039459
	300 l	1050 mm	670 mm	12039460
	500 l	1200 mm	790 mm	12039461
	1000 l	1250 mm	1100 mm	12039462



Dosierbehälter Natur/Transparent Für Pumpen-Typ: MAGDOS LT 02 - LT 17 MAGDOS DE/DX 01 - DE/DX 12	Nutzinhalt	Maße B x T x H	Artikelnr.
	45 l	480 mm x 380 mm x 385 mm	12039463

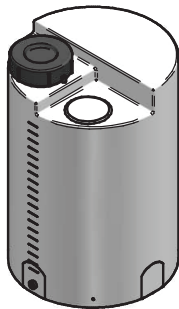


Dosierbehälter Natur/Transparent Für Pumpen-Typ: MAGDOS LB 05 - LB 15	Nutzinhalt	Maße B x T x H	Artikelnr.
	45 l	480 mm x 380 mm x 385 mm	12039464

Lagerbehälter

Lieferumfang:

- Geschlossene Lagerbehälter aus Polyethylen Natur/Transparent oder Schwarz
- Schwarzer Schraubdeckel mit EPDM Dichtung und beiliegender FPM Dichtung
- Flachstellen für die Montage von Armaturen
- Literskala eingesintert
- Befestigungs-Sets bestehend aus:
Befestigungswinkel, Schrauben und Scheiben (nicht bei 35 l Behälter)
- Eingeformte Gewindemuffe G 3/4 (nicht aufgebohrt) zur Entleerung


Lagerbehälter

Natur/Transparent

Nutzinhalt	Höhe*	Durchmesser	Artikelnr.
35 l	500 mm	320 mm	39441
* Höchster Punkt des Behälters			
75 l	650 mm	460 mm	39442
100 l	805 mm	460 mm	39443
200 l	910 mm	600 mm	39444
300 l	1060 mm	670 mm	39445
500 l	1210 mm	790 mm	39446
1000 l	1300 mm	1100 mm	39447


Lagerbehälter

 Schwarz
für lichtempfindliche Medien

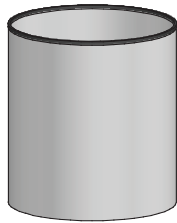
Nutzinhalt	Höhe*	Durchmesser	Artikelnr.
35 l	500 mm	320 mm	39456
75 l	650 mm	460 mm	39457
* Höchster Punkt des Behälter			
100 l	805 mm	460 mm	39458
200 l	910 mm	600 mm	39459
300 l	1060 mm	670 mm	39460
500 l	1210 mm	790 mm	39461
1000 l	1300 mm	1100 mm	39462

Auffangwannen

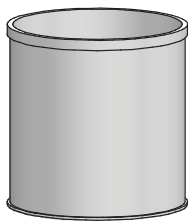
Für sicheres Dosieren und Lagern von wassergefährdenden Flüssigkeiten.

In drei Ausführungen erhältlich:

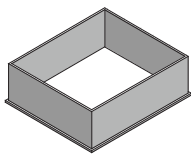
- Als Polyethylen Auffangwanne
im nahtlosen Rotations-Schmelzverfahren hergestellt
Farbe: Natur / Transparent
Flachstellen für die Montage von Armaturen
Literskala eingesintert
- Als Polypropylen Auffangwanne, geschweißt
Farbe: PP-grau
- Rechteckige Auffangwanne aus Kunststoff mit PE-Gitterrost



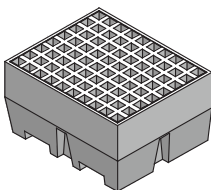
Auffangwanne Polyethylen	Nutzhalt	Höhe	Durchmesser (innen)	Artikelnr.
	35 l	400 mm	412 mm	12000136
	75 l	540 mm	502 mm	12000130
	100 l	700 mm	502 mm	12000131
	200 l	730 mm	640 mm	12000132
	300 l	960 mm	758 mm	12000133
	500 l	980 mm	848 mm	12000134
	1000 l	1080 mm	1136 mm	12000135



Auffangwanne Polypropylen	Nutzhalt	Höhe	Durchmesser (innen)	Artikelnr.
	35 l	340 mm	500 mm	12000102
	75 l	340 mm	500 mm	12000102
	100 l	500 mm	580 mm	12000103
	200 l	700 mm	650 mm	12000104
	300 l	790 mm	880 mm	12000105
	500 l	750 mm	950 mm	12000106
	1000 l	900 mm	1200 mm	12000107



Auffangwanne Polypropylen passend für Rechteckbehälter 45 l	Nutzhalt	Maße B x T x H	Artikelnr.
	60 l	600 mm x 520 mm x 200 mm	12000101



Auffangwanne mit PE-Gitterrost	Nutzhalt	Maße B x T x H	Artikelnr.
	240 l	910 mm x 760 mm x 500 mm	12000121

Zubehör für Behälter

Einschweißmuffen, Gewindestopfen, Dichtungen


PE-Einschweißmuffe
 Natur/Transparent

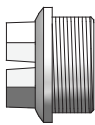
 mit zylindrischem Rohr -
 Innengewinde

Innen- gewinde	Nennweite	Durchmesser (außen)	Artikelnr.
G 1/2	DN 15	43 mm	29393
G 3/4	DN 20	49 mm	19705
G 1	DN 25	56 mm	19592
G 1 1/4	DN 32	67 mm	19308
G 1 1/2	DN 40	73 mm	19307
G 2	DN 50	86 mm	19593


PE-Einschweißmuffe
 Schwarz

 mit zylindrischem Rohr -
 Innengewinde

Innen- gewinde	Nennweite	Durchmesser (außen)	Artikelnr.
G 1/2	DN 15	43 mm	92043
G 3/4	DN 20	49 mm	39480
G 1	DN 25	56 mm	39481
G 1 1/4	DN 32	67 mm	39867
G 1 1/2	DN 40	73 mm	39851
G 2	DN 50	86 mm	39868


PE-Gewindestopfen
 zum Verschließen
 von Behältermuffen

Außengewinde

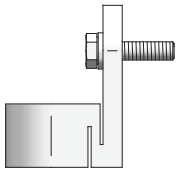
für Behälter- muffe	Nennweite	Durchmesser (außen)	Artikelnr.
G 1/2	DN 15	27,2 mm	88701
G 3/4	DN 20	32,3 mm	88702
G 1	DN 25	40,0 mm	88703
G 1 1/4	DN 32	50,4 mm	88704
G 1 1/2	DN 40	55,4 mm	88705
G 2	DN 50	68,4 mm	88706


Dichtung FPM
 für PE-Gewindestopfen

für Gewindestopfen	Artikelnr.
G 1/2	80012
G 3/4	80053
G 1	80759
G 1 1/4	80030
G 1 1/2	80176
G 2	80741


Dichtung EPDM
 für PE-Gewindestopfen

für Gewindestopfen	Artikelnr.
G 1/2	80105
G 3/4	80139-KP
G 1	80115
G 1 1/4	80175-KP
G 1 1/2	80177-KP
G 2	80742

Zubehör für Behälter Befestigungs-Set

Befestigungs-Set
 (nicht für 35 l Behälter lieferbar)

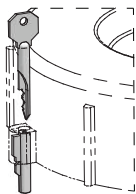
für Rundbehälter bestehend aus:

- 4x Befestigungswinkel aus Polypropylen, weiß
- 4x Schrauben
- 4x Scheiben

für Rechteckbehälter bestehend aus:

- 2x Befestigungswinkel aus Polypropylen, weiß
- 2x Schrauben
- 2x Scheiben

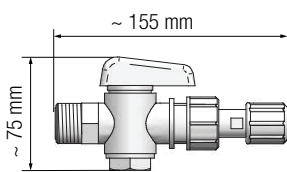
Befestigungs-Set	Befestigungs-Set für	Artikelnr.
	Rundbehälter	39463
	Rechteckbehälter	39873

Zubehör für Behälter Steckschloss

Steckschloss für Schraubdeckel
 (nicht für 35 l Behälter lieferbar)

Bestehend aus:

- Steckschloss
- 1 Schlüssel

Steckschloss inklusive Schlüssel	Artikelnr.
für Dosierbehälter	27451

Zubehör für Behälter Absaugvorrichtung

Absaugvorrichtung

Bestehend aus:

- Absaugvorrichtung mit Absperrhahn
- Dichtungssatz FPM und EPDM

Absaugvorrichtung	Einschraubgewinde (außen)	Anschluss für Schlauch	Artikelnr.
	G 3/4	4/6 mm	12224873
	G 3/4	6/12 mm	12224872